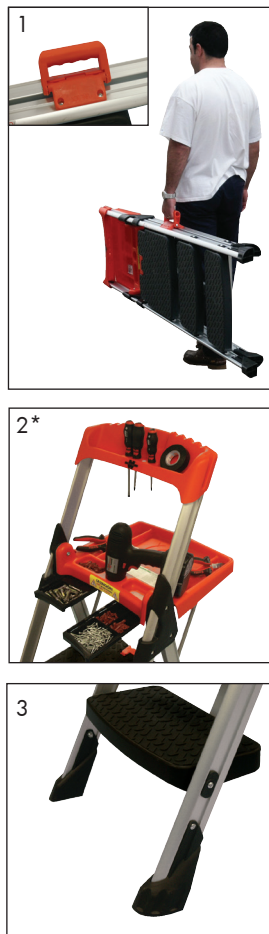


ESCALERA PROFESIONAL



Escalera profesional, compacta, ligera y de gran robustez

- Estructura realizada completamente en aluminio.
- Escalones realizados con polipropileno de gran resistencia y superficie antideslizante.
- Escalones anchos para una mayor comodidad.
- Gran estabilidad.
- Asa ergonómica con bloqueo de la apertura de la escalera para el transporte. (fig.1)
- Seguro para impedir que se cierre la escalera mientras se trabaja, situado en el escalón superior.
- Bandeja superior de grandes dimensiones para dejar los objetos con los que se está trabajando (fig 2).
- Dos cajones con varios compartimentos y tapa colocados en la bandeja superior (fig 2).
- Soportes para la colocación de un rollo de papel en la parte inferior de la bandeja portaobjetos (fig 2).
- Parte superior moldeada en plástico para poder dejar destornilladores o pequeños objetos mientras se está trabajando (fig 2).
- Refuerzo de plástico en las patas para un mejor apoyo y estabilidad. (fig. 3).
- Cumple la normativa europea EN131 y la normativa americana ANSI.

*Herramientas no incluidas.

Descripción	Art. N°	U/E
Escalera 3 escalones	0962 974 76	1
Escalera 4 escalones	0962 974 78	

Datos técnicos		
Modelo	Art. N° 0962 974 76	Art. N° 0962 974 78
Dimensiones (LxAxH)	1750 x 560 x 150 mm	2050 x 560 x 150mm
Carga máxima	150 kg	150 kg
Altura escalones	260 / 510 / 760 mm	260/510/760/1020mm
Dimensiones escalones	1: 210 x 420 mm 2: 210 x 420 mm 3: 410 x 420 mm	1: 130 x 460 mm 2: 130 x 450 mm 3: 130 x 440 mm 4: 410 x 420 mm
Altura de portaobjetos	1150 mm	1400 mm
Altura de trabajo	2200 - 2250 mm	2450-2500 mm
Peso	14 kg	17kg

Altura de trabajo

