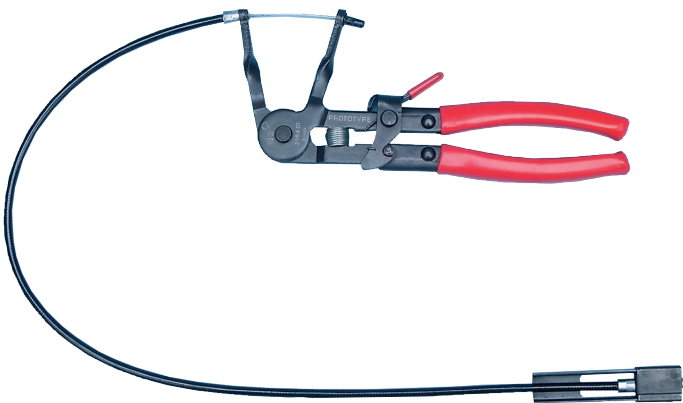


## TENAZAS



### Para abrazaderas con fleje

- Tenaza con fleje para accionar abrazaderas a distancia.
- Herramienta robusta con fleje recubierto de PVC de gran resistencia.
- Recambio del cable **Art. N° 0714 577 114**

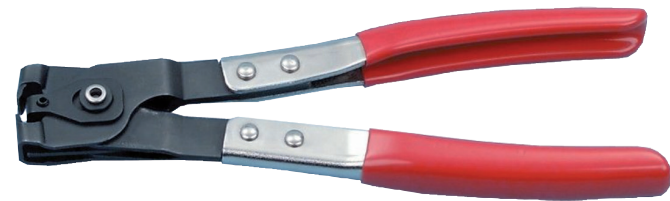
Largo del fleje mm	Ancho mm	Ø interior mm	Art. N°	U/E
600	12-15	18-54	<b>0714 577 112</b>	1



### Para abrazaderas de muelle

- Tenaza para sacar y colocar las abrazaderas de muelle.
- Boquillas giratorias para ajustarse mejor a la abrazadera.
- Diseño en acero y empuñaduras de PVC.
- Mecanismo de bloqueo para mantener la tenaza abierta sin hacer fuerza.

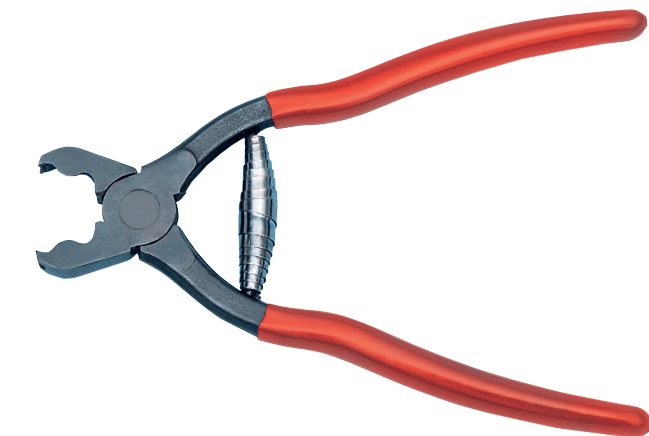
Largo del fleje mm	Ancho mm	Ø interior mm	Art. N°	U/E
270	12-15	18-54	<b>0714 577 111</b>	1



### Para abrazaderas guardapolvos

- Tenaza para montaje de abrazaderas guardapolvos.
- La tenaza asegura el montaje correcto de la abrazadera y garantiza una fijación uniforme y firme.
- Fabricada en acero especial con mangos en PVC.

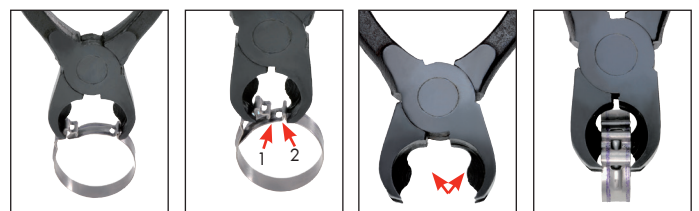
Art. N°	U/E
<b>0714 546 23</b>	1



### Para abrazaderas de "clik"

- Tenaza para el montaje de las abrazaderas denominadas "CLIC".

Art. N°	U/E
<b>0714 577 117</b>	1



Coloque las pinzas en las anillas de la abrazadera.

Acerque las partes 1 y 2 hasta que queden enganchadas

Las abrazaderas se pueden aflojar utilizando la parte interior de la tenaza.

Coloque los dientes de la tenaza bajo la hebilla de la abrazadera y apriete hasta aflojar.