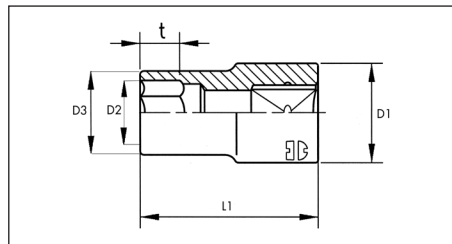
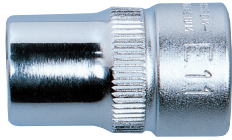


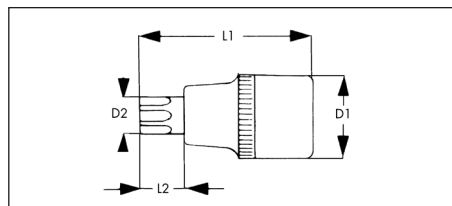
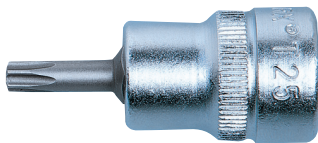
## LLAVES DE VASO 1/2"



### Torx exterior

- Versión: cromado pulido/mate.
- Entrada: 1/2" con ranura para bola de fijación.
- Salida: Torx hembra.
- Geometría: corta.

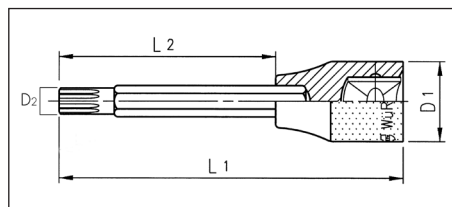
★ Tx	D <sup>2</sup> mm	L <sup>1</sup> mm	D <sup>3</sup> mm	D <sup>1</sup> mm	Art. N°	U/E
10	9,42	36	13,2	21	<b>0715 132 10</b>	1
11	10,08	37	13,8	21	<b>0715 132 11</b>	
12	11,17	37	14,6	21	<b>0715 132 12</b>	
14	12,9	37	16,5	21	<b>0715 132 14</b>	
16	14,76	37	19	22	<b>0715 132 16</b>	
18	16,7	37	20,3	22	<b>0715 132 18</b>	
20	18,45	37	22,8	22	<b>0715 132 20</b>	
24	22,16	40	26,5	25	<b>0715 132 24</b>	



### Torx interior

- Versión: cromado pulido/mate.
- Entrada: 1/2" con ranura para bola de fijación.
- Salida: Torx macho.
- Geometría: corta.

★ Tx	D <sup>2</sup> mm	L <sup>1</sup> mm	L <sup>2</sup> mm	D <sup>1</sup> mm	Art. N°	U/E
20	3,86	60	24	22	<b>0715 133 20</b>	1
25	4,43	60	24	22	<b>0715 133 25</b>	
27	4,99	60	24	22	<b>0715 133 27</b>	
30	5,52	60	24	22	<b>0715 133 30</b>	
40	6,65	60	24	22	<b>0715 133 40</b>	
45	7,82	60	24	22	<b>0715 133 45</b>	
50	8,83	60	24	22	<b>0715 133 50</b>	
55	11,22	60	24	22	<b>0715 133 55</b>	
60	13,25	60	24	22	<b>0715 133 60</b>	



### Torx interior

- Versión: cromado pulido/mate.
- Entrada: 1/2" con ranura para bola de fijación.
- Salida: punta Torx.
- Geometría: larga.

★ Tx	D <sup>2</sup> mm	L <sup>1</sup> mm	L <sup>2</sup> mm	D <sup>1</sup> mm	Art. N°	U/E
30	5,49	120	80	22,5	<b>0715 134 30</b>	1
40	6,65	120	80	22,5	<b>0715 134 40</b>	
45	7,82	120	80	22,5	<b>0715 134 45</b>	
50	8,83	120	80	22,5	<b>0715 134 50</b>	
55	11,22	140	100	22,5	<b>0715 134 55</b>	
60	13,20	140	100	22,5	<b>0715 134 60</b>	
70	15,54	140	100	25	<b>0715 134 70</b>	

### Aplicación

Ideal para el desmontaje de culatas.