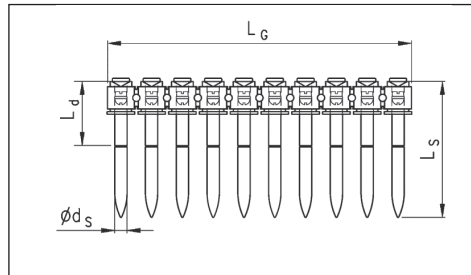
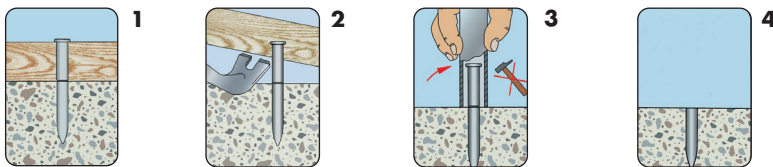


CLAVOS DE ENCOFRADO EN TIRA



Long. clavo mm L_s	Ancho madera mm L_d	Ø del clavo d_s mm	Largo de tira L_g mm	Máquinas compatibles								Art. N°	U/E
				A	B	C	D	E	F	G	H		
47	22	3,7	93	x					x	x	x	0864 116 047	100
54	29			x						x	x	0864 116 054	
62	37			x						x	x	0864 116 062	
72	47			x						x	x	0864 116 072	

Instalación de clavos en encofrado



Medida de seguridad: No quitar clavos salientes de encofrado con martillo - peligro de fragmentación!

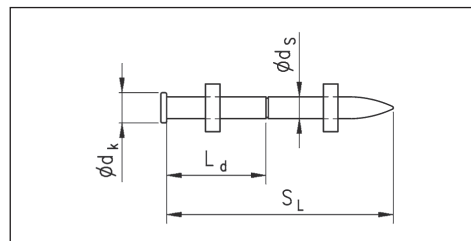
13

SMA 116/10

- 10 clavos en tira.
- Con punto de rotura.
- Observe las instrucciones de instalación.



CLAVO DE ENCOFRADO



Long. clavo S_L mm	Ancho madera mm L_d	Ø clavo D_s mm	Cabeza clavo \varnothing_{dk}	Máquinas compatibles								Art. N°	U/E	
				A	B	C	D	E	F	G	H			
47	22	3,7	5,3	x	x	x				x	x	x	0864 105 047	100
54	29			x	x	x					x	x	0864 105 054	
62	37			x	x	x					x	x	0864 105 062	
72	47			x	x	x					x	x	0864 105 072	

Máquinas compatibles

- | | |
|---|----------------------------------|
| A - Würth BST 75-MA | E - Hilti DX 450 |
| B - Würth BST 1, BST 2/Berner BSG 2, 200, 201 | F - Hilti DX A40 |
| C - Spit P 60, P 200 | G - Hilti DX A41 |
| D - Hilti DX 351 | H - Hilti DX 350, DX 36M, DX 460 |

14

SN 105

- Con punto de rotura.
- Observe las instrucciones de instalación.