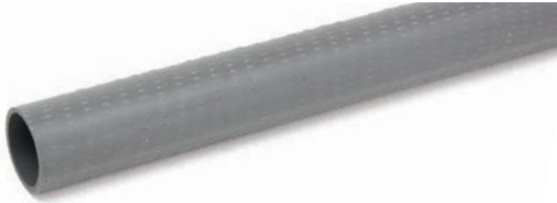


TUBO RÍGIDO PARA ENCOFRAR



Ø Interior / Ø Exterior mm	Longitud mm	Art. N°	U/E metros
22/26	2.000	0519 600 022	100

Instrucciones:

Se utiliza en conjunto con la tapa acanalada o roseta como tubo pasamuro.

Para la elaboración de encofrados en muros

- Se puede cortar a la longitud deseada
- Mejor agarre en el hormigón a través de superficie rugosa
- Material: PVC

Artículos relacionados:

Roseta para tubo rígido Art. N° 0519 150 022

Tapón para tubo rígido Art. N° 0519 160 022

Tapa acanala Art. N° 0519 160 222

Tapón para tapa acanalada Art. N° 0519 160 322

ROSETA PARA TUBO RÍGIDO



Apta para tubos de Ø interior mm	Longitud del cono en mm	Art. N°	U/E
22	10	0519 150 022	500

Instrucciones:

Se conecta al tubo rígido, el tubo debe cortarse 2 cm menos que el espesor total del muro. Después de encofrar la roseta se retira y puede ser reutilizada. Posteriormente colocar el tapón para tubo rígido (Art. N° 0519 160 022).

Para la elaboración de encofrados junto al tubo rígido

- Se retira después de encofrar.
- Re-utilizable, para múltiples aplicaciones.
- Material: HDPE.

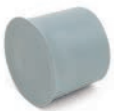
Artículos relacionados:

Tubo rígido Art N° 0519 600 022

Tapón para tubo rígido Art. N° 0519 160 022

Tapón de cierre tubo rígido Art. N° 0519 160 122

TAPÓN PARA TUBO RÍGIDO



Recomendado para tubo de Ø mm	Art. N°	U/E
22	0519 160 022	1000

Instrucciones:

Se conecta después de quitar la roseta en el tubo rígido.

Para el sellado de tubos rígidos después de encofrar

- Material: HDPE.

Artículos relacionados:

Tubo rígido Art. N° 0519 600 022

TAPÓN CIERRE TUBO RÍGIDO



Recomendado para tubos de Ø mm	Art. N°	U/E
22	0519 160 122	500

Para el sellado impermeable del tubo rígido

- Material: PVC flexible.

Artículos relacionados:

Tubo rígido Art. N° 0519 600 022