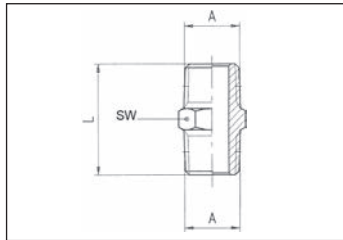


## ACCESORIOS DE LATÓN PARA RACORDAJE

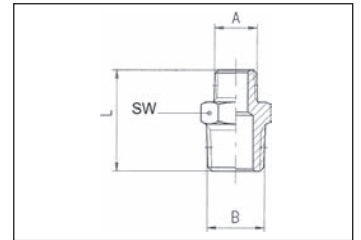
- Fabricados en Latón Niquelado.
- Rosca Gas cilíndrica conforme ISO 228 Clase A / Rosca Gas cónica conforme ISO 7.1.BS 21.  
DIN 2999.
- Presión: mín. -0,99 bar • Temperatura: mín. -20°C  
máx. por medida: máx. +300°C
  - 1/8 150bar
  - 1/4 100bar
  - 3/8 75bar
  - 1/2 50bar
- Especialmente apropiados para fluidos como agua, aceite, aire comprimido, etc. en instalaciones hidráulicas, neumáticas, oleodinámicas, etc.

### MACHÓN CÓNICO



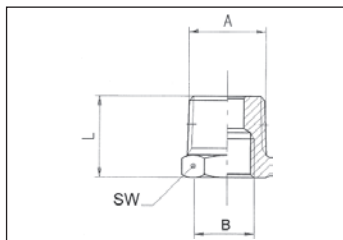
Rosca A	L mm	SW mm	Art. N°	U/E
1/8"	19,5	12	<b>5577 002 18</b>	10
1/4"	27	14	<b>5577 002 14</b>	
3/8"	28	17	<b>5577 002 38</b>	
1/2"	33,5	22	<b>5577 002 12</b>	

### MACHÓN CÓNICO DE REDUCCIÓN



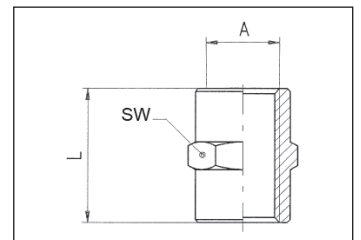
A Rosca	B Rosca	L mm	SW mm	Art. N°	U/E
1/8"	1/4"	23,5	14	<b>5577 003 181</b>	10
1/8"	3/8"	24	17	<b>5577 003 183</b>	
1/4"	3/8"	27,5	17	<b>5577 003 143</b>	
1/4"	1/2"	30,5	22	<b>5577 003 141</b>	
3/8"	1/2"	31	22	<b>5577 003 381</b>	

### REDUCCIÓN CÓNICA



A Rosca	B Rosca	L mm	SW mm	Art. N°	U/E
1/4"	1/8"	16	14	<b>5577 005 141</b>	10
3/8"	1/8"	16,5	17	<b>5577 005 388</b>	
3/8"	1/4"	16,5	17	<b>5577 005 384</b>	
1/2"	1/4"	19,5	22	<b>5577 005 121</b>	
1/2"	3/8"	19,5	22	<b>5577 005 123</b>	

### MANGUITO HEMBRA



Rosca A	L mm	SW mm	Art. N°	U/E
1/8"	15	14	<b>5577 008 18</b>	10
1/4"	22	17	<b>5577 008 14</b>	
3/8"	24	22	<b>5577 008 38</b>	
1/2"	30	27	<b>5577 008 12</b>	