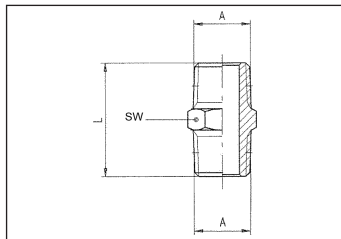


ACCESORIOS DE ACERO INOXIDABLE PARA RACORDAJE

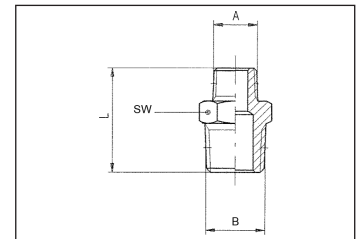
- Fabricado en acero inoxidable 316L.
- Rosca gas cilíndrica conforme ISO 228 Clase A / Rosca Gas cónica conforme ISO 7.1.BS.21.DIN 2999.
- Presión: mín. -0,99 bar / máx. 140 bar
- Temperatura: mín. -20°C / máx. +225°C.
- Especialmente apropiado para fluidos usados en la industria alimentaria y química compatibles con los componentes del racor.

MACHÓN CÓNICO



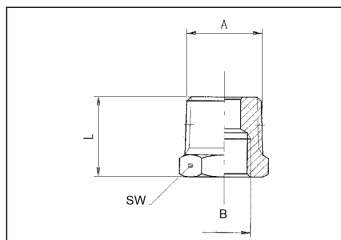
A Rosca	L mm	SW mm	Art. N°	U/E
1/8"	19,5	11	5579 001 18	1
1/4"	27	14	5579 001 14	
3/8"	28	17	5579 001 38	
1/2"	33,5	22	5579 001 12	

MACHÓN CÓNICO DE REDUCCIÓN



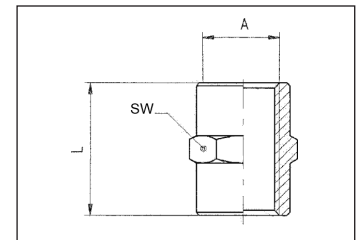
A Rosca	B Rosca	L mm	SW mm	Art. N°	U/E
1/8"	1/4"	23,5	14	5579 002 181	1
1/8"	3/8"	24	17	5579 002 183	
1/4"	3/8"	27,5	17	5579 002 143	
1/4"	1/2"	30,5	22	5579 002 141	
3/8"	1/2"	31	22	5579 002 381	

REDUCCIÓN CÓNICA



A Rosca	B Rosca	L mm	SW mm	Art. N°	U/E
1/4"	1/8"	16	14	5579 004 141	1
3/8"	1/8"	16,5	17	5579 004 388	
3/8"	1/4"	16,5	17	5579 004 381	
1/2"	1/4"	19,5	22	5579 004 121	
1/2"	3/8"	19,5	22	5579 004 123	

MANGUITO HEMBRA



A Rosca	L mm	SW mm	Art. N°	U/E
1/8"	15	14	5579 005 18	1
1/4"	22	17	5579 005 14	
3/8"	24	22	5579 005 38	
1/2"	30	27	5579 005 12	