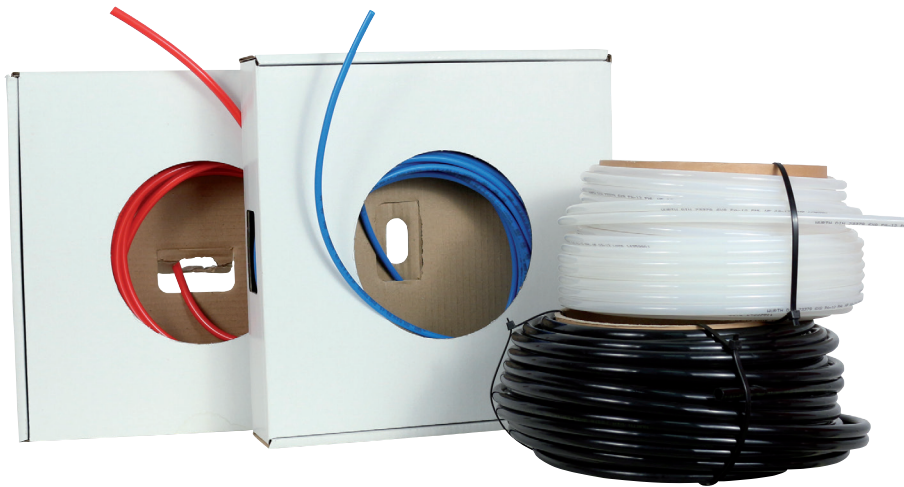


TUBO DE POLIAMIDA 12



DIN 73378 y 74324

Características

- Apto para conducciones de aire comprimido en instalaciones neumáticas.
- Resistente a soluciones salinas, grasas, gasolina y gasoil.
- Su alta estabilidad mecánica hace que no se deforme a altas temperaturas pudiendo utilizarse desde -40°C hasta +80°C.
- Resistencia a la rotura de 204kg/cm².
- Elongación de 212%.

Ventajas

- Diferentes colores para diferenciar las distintas líneas.
- Los colores negro y blanco son sistema ORSY para mejorar el orden en el taller.

Beneficios

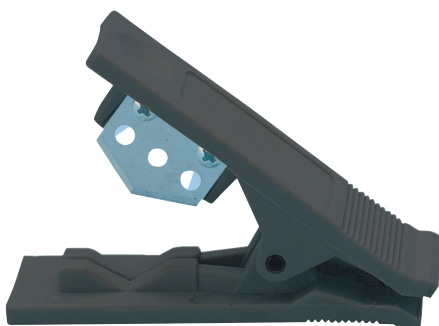
- Excelente calidad de la poliamida y resistencia al envejecimiento.

Nota

1/2" son 12,7mm y 3/8" son 9,52mm.

Medida mm	Presión max. 20°C	Radio min. curvatura mm	Art. N° Negro (sistORSY)	Art. N° Blanco (sistORSY)	Art. N° Azul	Art. N° Rojo	U/E
2x4	45	25	0885 08 4				25
2,7x4	32	25			0885 081 4	0885 082 4	
3x5	34	30	0885 08 5				
4x6	25	30	0885 08 6	0885 85 0	0885 081 6	0885 082 6	
6x8	19	40	0885 08 8	0885 86 0	0885 081 8	0885 082 8	
6x9	30	35	0885 08 9				
8x10	15	60	0885 08 10	0885 87 0	0885 081 110	0885 082 110	
8x11	21	55	0885 08 11				
9x12	19	75	0885 08 12	0885 88 0			
10x12	12	85	0885 08 121		0885 081 112	0885 082 112	
10x14	22	90	0885 08 14				
12x15	15	110	0885 08 15				
12x16	19	100	0885 08 161				
13x16	15	120	0885 08 16				
1/2x3/8	19	80	0885 08 03				

CORTA TUBERÍA



Art. N°	U/E
0885 20 01	1

- Aplicable:
Tubos de poliamida hasta Ø15mm.
Longitud: 75mm.